



Адрес: г. Санкт-Петербург, поселок Шушары, Московское шоссе, дом 161, корпус 10, литера Б.

Координаты: 59.789810, 30.454730



Схема заезда с Московского шоссе:

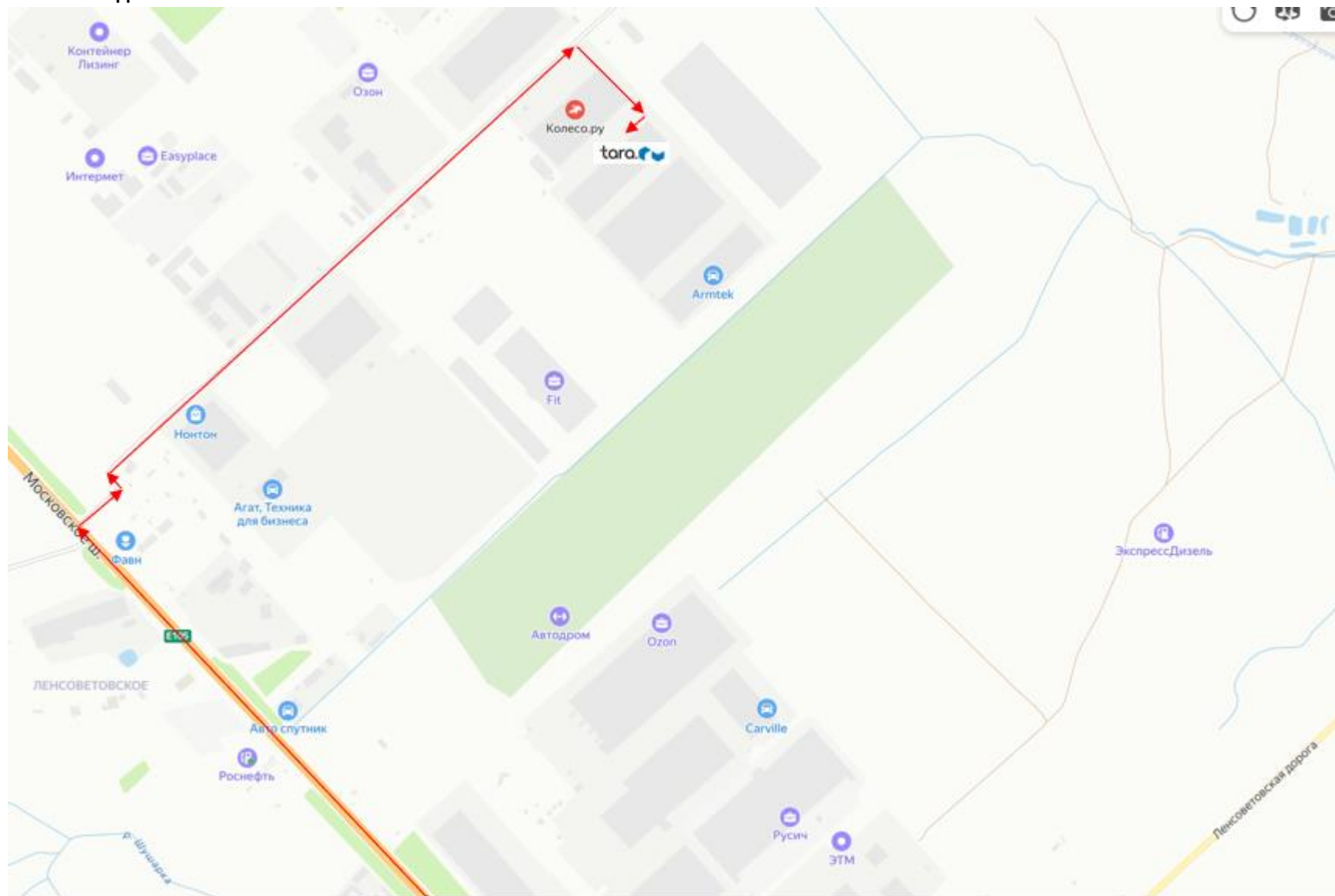
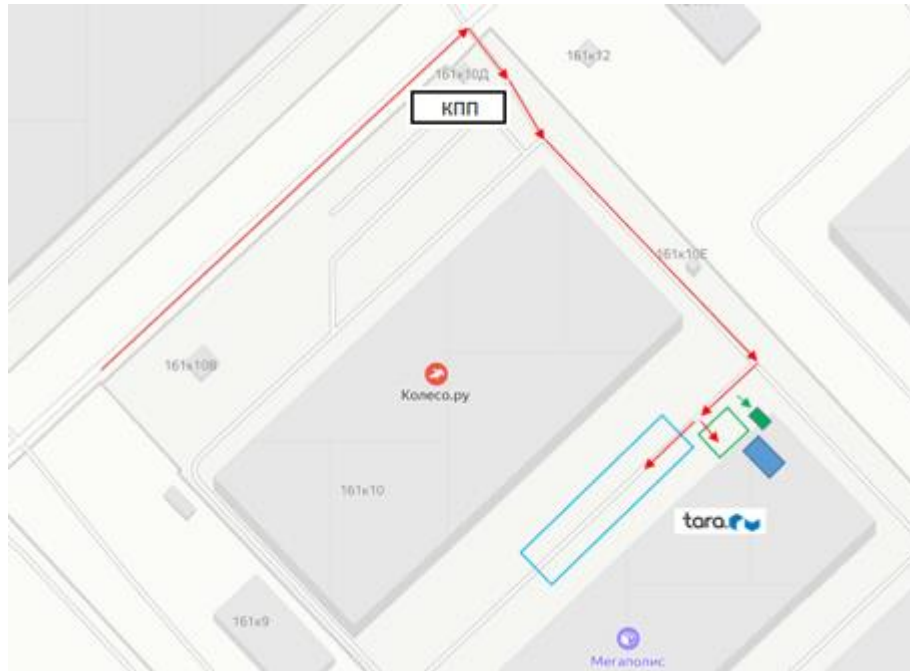








Схема Движения по территории объекта:



-  - Движение пешеходов
-  - Движение транспорта
-  - Зона парковки, а/м Клиентов
-  - Зона парковки большегрузных ТС, вдоль осевой линии
-  - Вход на склад
-  - Операторская

Общие сведения:

Не позднее 17:00 за день, до фактического прибытия на склад, данные на водителя должны быть предоставлены менеджеру Компании.

По прибытии на территорию складского комплекса водитель/экспедитор паркует ТС в соответствующей зоне парковки и пешком следует в Операторскую.

Время работы склада Компании для клиентов и поставщиков – с **09:00 до 18:00**.

Единый телефон для связи с оператором склада – **+7-812-777-77-56 (доб. 382, 384)**.

Правила парковки гостей:

Просим соблюдать правила посещения Складского Логистического Комплекса.

Соблюдение скоростного режима на территории комплекса – **20 км/ч**.

Парковка транспортных средств **строго** в обозначенных зонах. Легковой транспорт клиентов паркуется в парковочной зоне напротив наших ворот № 37, 38, 39, 40, 41, 42.